







영양성분

에너지	17.5 kJ	4.2 kcal
탄수화물	5.1 g	1.0 g
단백질	1.2 g	2.4 g
지방	0.4 g	0.8 g
나트륨	1.5 mg	0.3 mg
칼슘	0.5 mg	0.1 mg
철	0.1 mg	0.02 mg
인	0.1 mg	0.02 mg
셀레늄	0.1 µg	0.02 µg
아연	0.1 mg	0.02 mg

다른 영양성분

아연	0.1 mg	0.02 mg
구아닌	0.1 mg	0.02 mg
아데닌	0.1 mg	0.02 mg
우레아	0.1 mg	0.02 mg
크레아틴	0.1 mg	0.02 mg
티오신	0.1 mg	0.02 mg
프롤린	0.1 mg	0.02 mg
아스파르트산	0.1 mg	0.02 mg
알라닌	0.1 mg	0.02 mg
글루탐산	0.1 mg	0.02 mg
아미노산	0.1 mg	0.02 mg

기타 성분

- 인공감미료: 아니스향, 자스민향, 사과향, 딸기향, 오렌지향, 자몽향, 레몬향, 라임향, 유자향, 귤향, 복숭아향, 사과향, 딸기향, 오렌지향, 자몽향, 레몬향, 라임향, 유자향, 귤향, 복숭아향, 사과향, 딸기향, 오렌지향, 자몽향, 레몬향, 라임향, 유자향, 귤향, 복숭아향

제조업체

우유정제사 (주) 우유정제사

우유정제사 우유정제사 (주) 우유정제사

우유정제사 우유정제사 (주) 우유정제사

우유정제사 우유정제사 (주) 우유정제사

소재지

우유정제사 우유정제사 (주) 우유정제사

우유정제사 우유정제사 (주) 우유정제사

우유정제사 우유정제사 (주) 우유정제사

유통처

우유정제사 우유정제사 (주) 우유정제사

우유정제사 우유정제사 (주) 우유정제사

우유정제사 우유정제사 (주) 우유정제사



44211190



우유정제사 (주) 우유정제사











일루마 골든드롭3

ILLUMA

제품

일루마 골든드롭 3

illumina goldendrop 3

12개월 이상 (성장기용 조제식)

원산지

아일랜드

내용량

810g (3,910 kcal)

제조사

Wyeth Nutritionals Ireland Ltd

(Milk-derived Oligosaccharides)

illuminaOPO™ 구조에 MOS성분을 더해

장건강, 자기 보호 능력을 돕는
일루마 골든드롭3

UPGRADED



The pioneer of original



MOS (Milk-derived Oligosaccharides)

GOS
(갈락토올리고당)

과
모유올리고당
HMO 3'SL

갈락토올리고당 0.5g/100mL 배합

3SL 3.7mg/100mL 배합

아기의 장건강을 돕는 최적의 배합



OPN (오스테오폰틴)

6.5 mg /100mL 배합

스스로 완성하는 자기 보호* 능력



gsMO (강글리오사이드)

1.7 mg / 100mL 배합

모유에서 발견되는 수준 함유*

*Lönnerdal, Bo et al. Journal of pediatric gastroenterology and nutrition vol. 62,4 (2016): 650-7.doi:10.1097/MPG.0000000000001005

*Giuffrida, Francesca et al. Nutrients Nol. 8,11 715. 10 Nov. 2016, doi:10.3390/nu8110715

*Ma, MacGibbon et al. International Dairy Journal Vol. 49 Oct. 2015, doi:10.1016/j.dairyj.2015.05.006

건강정보



MOS란?

(Milk-derived Oligosaccharides)

GOS
(갈락토올리고당)

+

SL
(사이알릴락토스)

주로 갈락토올리고당(GOS)으로 구성되어 있으며,
모유와 비슷한 성질의 사이알릴락토스(SL)를 자연적으로 함유하고 있습니다.*
사이알릴락토스(SL)는 모유에 함유된 모유올리고당(HMO)의 한 종류입니다.

* Estominos, Elvira et al. The American journal of clinical nutrition vol. 115,1 (2022): 142-153. doi:10.1093/ajcn/nqab336





OPN
(오스테오폰틴)

OPN 이란?
(오스테오폰틴)

모유에서 발견되는 단백질*로
자기보호능력에 도움을
줄 수 있습니다.*

gsMO
(강글리오사이드)



모유에서 발견되는 지방에 탄수화물이
결합된 당지질으로 세포막의 구조와
기능에 필요하며, 장을 포함하여
우리 몸 전체에 분포되어 있습니다.*

*Bruun, Signe et al. Journal of pediatric gastroenterology and nutrition vol. 67,2 (2018): 250-256. doi:10.1097/MPG.0000000000002004

*Lönnnerdal, Bo et al. Journal of pediatric gastroenterology and nutrition vol. 62,4 (2016): 650-7. doi:10.1097/MPG.0000000000001005

*McJarrow, Paul et al. Nutrition reviews vol. 67,8 (2009): 451-63. doi:10.1111/j.1753-4887.2009.00211.x

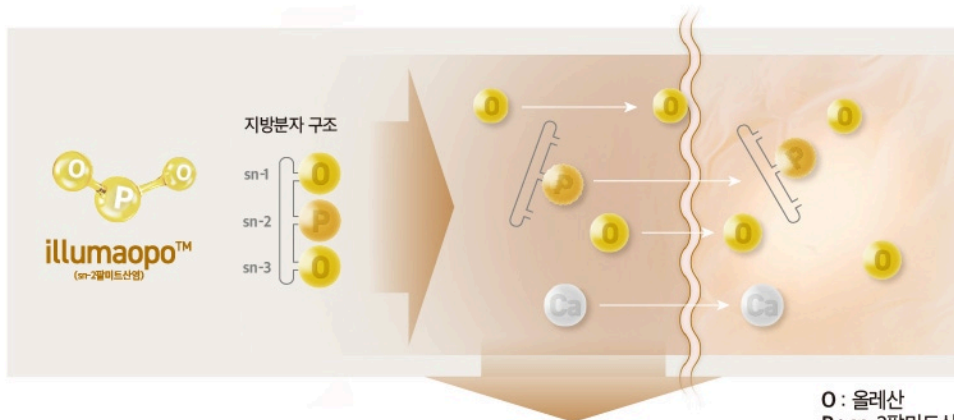


illumapo™
(sn-2팔미트산염)

핵심 영양소 흡수를 도와주는
일루마 OPO™ 함유

핵심 영양소(칼슘, 지방) 흡수*

원활한 배변에 도움*



O : 올레산
P : sn-2팔미트산

#부드러운변 #Softpoop

*Bar-Yoseph, Fabiana et al. Prostaglandins, leukotrienes, and essential fatty acids vol. 89,4 (2013): 139-43. doi:10.1016/j.plefa.2013.03.002

*Yao, Manjiang et al. Journal of pediatric gastroenterology and nutrition vol. 59,4 (2014): 440-8. doi:10.1097/MPG.0000000000000443

IRELAND

— EXAMPLE OF —
QUALITY PRODUCT



청정자연 아일랜드에서 온 일루마 골든드롭3

#청정자연 #목초먹인 #저밀도 #자유방목



100 YEARS

ADVANCING NUTRITION SCIENCE
Wyeth[®]|Nutrition

100년 이상의 헤리티지, 영유아 연구의 선두주자

Nourishing Future Generations



와이어스 뉴트리션의 연구 결과를 담은 일루마 골든드롭3

1915



First

유아식 출시

1956



First

유통기한표시
브랜드

2002



First

alpha-lactalbumin이
풍부한 유아식 출시

2018



First

일루마
국내 런칭



Premium membership
for parents

일루맘 클럽은 소중한 우리 아이에게 가장 좋은 것만 주고 싶은 부모를 위한 '일루마 골든드롭3'의 멤버십 서비스입니다.



첫만남을 기념하는
소중한 선물 증정



우리 아이만을 위한
담당 간호사
1:1 컨설팅 서비스



부모의 성장을 돕는
일루맘 클럽 워크샵

일루맘 클럽 가입방법

- 1 일루마 골든드롭3 공식홈페이지(www.goldendrop-baby.co.kr) 접속
- 2 메뉴에서 일루맘 클럽 선택하여 멤버십 혜택 확인하기
- 3 하단 "멤버십 가입하러 가기" 버튼 클릭하여 가입하기!

제품 정보 영양 정보 준비와 조유방법

제품 정보

제품명 일루마 골든드롭 3

축산물의 유형

성장기용 조제식

업소명 및 소재지 네슬레코리아 유한책임회사, 서울시 서대문구 충정로 70, 10, 12, 16층 (미군동, 웨스트게이트타워)

제조사 Wyeth Nutritionals Ireland 원산지 아일랜드
Ltd

유통기한 캔 밀면 별도 표기일까지 (EXP 내용량 810g (3,910 kcal)
로 표기, 읽는 법: 일. 월. 년. 순)

원재료명 탈지분유, 유당, 말토덱스트린, 가공유지[팜스테아린유, 팜올레인유, d-토코페롤 (혼합형)], 갈락토올리고당, 대두유, 유청단백분말, 구연산삼나트륨, 구연산칼륨, 탄산칼슘, 레시틴, 수산화칼슘, 염화콜린, 스키토키트리움오일[스키토키트리움추출유지(DHA유지), 고올레산해바라기씨유, L-아스코빌팔미테이트(산화방지제), d-토코페롤(혼합형)], 비타민C, 염화마그네슘, 제일인산나트륨, 탄산수소나트륨, 모르티에렐라알피나오일[모르티에렐라알피나추출유지(아라키돈산유지), 고올레산해바라기씨유, d-토코페롤 (혼합형), L-아스코빌팔미테이트(산화방지제)], 염화칼슘, 타우린, 황산제일철, 이노시톨, 황산아연, 혼합제제1(해바라기씨유, dl- α -토코페릴아세테이트, 유성비타민A지방산에스테르, β -카로틴, 비타민K1, 비타민D3), 수산화칼륨, 구연산, 5'-시티딜산, 혼합제제2(말토덱스트린, 황산망간), 니코틴산아미드, 5'-우리딜산이나트륨, 5'-아데닐산, 판토텐산칼슘, 5'-구아닐산이나트륨, 5'-이노신산이나트륨, L-아스코빌팔미테이트(산화방지제), 황산동, 비타민B12, 엽산, 비타민B1염산염, 비타민B2, 비타민B6염산염, 비오틴, 요오드칼륨, 아셀렌산나트륨
우유, 대두 함유

성분명 및 함량 illumaopo™ (sn-2팔미트산염) 보존 기준 실온 보관
(100mL 당) 368 mg

- 질소 및 이산화탄소 혼합 충전 - 본 제품은 공정거래위원회 고시 소비자 분쟁해결기준에 의거, 교환 또는 보상 받으실 수 있습니다. - 반품 및 교환: 구입처 및 수입판매원 - 부정·불량식품 신고: 국번없이 1399 - 소비자 상담실: 080-600-2000 - 권고사항: 본 제품은 모유 대체용이 아니며 1세 이상의 건강한 유아를 위한 성장기용 조제식입니다. 모유가 아기에게 가장 좋은 식품입니다. 가능한 오래 모유 수유하는 것을 권장합니다.

영양 정보총내용량810g 100mL당 70kcal

100 mL당 (섭취시 기준)

나트륨	35 mg	비타민B1	0.06 mg	알파-리놀렌산	0.06 g
탄수화물	8.3 g	비타민B2	0.14 mg	DHA	7.9 mg
당류	5.1 g	나이아신	0.53 mg NE	아라키돈산	3.4 mg
지방	3 g	비타민B6	0.04 mg	뉴클레오타이드	2.6 mg
트랜스지방	0 g	엽산	13 μ g DFE	베타카로틴	12 μ g
포화지방	1 g	비타민B12	0.18 μ g	타우린	4.5 mg
콜레스테롤	5.8 mg	비오틴	1.4 μ g	sn-2팔미트산염	368 mg
단백질	2.1 g	판토텐산	0.34 mg	알파락트알부민	217 mg
칼륨	72 mg	인	43 mg	이노시톨	5.5 mg

비타민A	63 µg RE	요오드	10 µg	콜린	20 mg
비타민C	9 mg	마그네슘	6.5 mg	갈락토올리고당	0.5 g
칼슘	74 mg	아연	0.6 mg	사이알릴락토스(3'-SL)	3.7 mg
철분	1.1 mg	셀레늄	1.9 µg	오스테오폰틴(OPN)	6.5 mg
비타민D	0.97 µg	구리	0.02 mg	강글리오사이드	1.7 mg
비타민E	0.56 mg α-TE	망간	0.03 mg		
비타민K	5.9 µg	리놀레산	0.5 g		

준비와 조유방법



‘푸시 버튼’을 눌러 잠금을 풀고 위로 당겨 열어주세요.

제품을 처음 사용할 경우

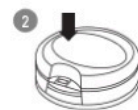


‘딸깍’소리가 날때 까지 화살표 부분을 눌러 싹을 떼어주세요.

뚜껑 열고 닫는 방법



뚜껑을 화살표 방향으로 당겨 열어주세요.



뚜껑을 화살표 방향으로 눌러 닫아주세요.



미지근한 물
130 mL



세 스푼



총 150 mL

1. 조제 전, 손과 수유 도구 등을 깨끗이 씻어주세요.
2. 식수를 끓인 뒤, 미지근한 물이 될 때까지 식혀주세요.
3. 먼저 물을 붓고 조유 방법표에 따라 알맞은 용량을 넣어주세요.
4. 스푼을 제품 뚜껑 안에 보관하기 전, 충분히 건조해 주세요.
5. 뚜껑을 꼭 닫아 서늘하고 건조한 곳에 보관해 주세요.
6. 완전히 녹을 때까지 잘 흔들어 주세요. 수유하기 전 온도를 확인해 주세요.

경고

- 유아가 먹을 만큼만 조유한 후 바로 수유하시길 바랍니다.
- 사용법 및 사용량을 정확하게 따르고, 남은 제품은 재수유하지 말고 폐기하십시오.

